

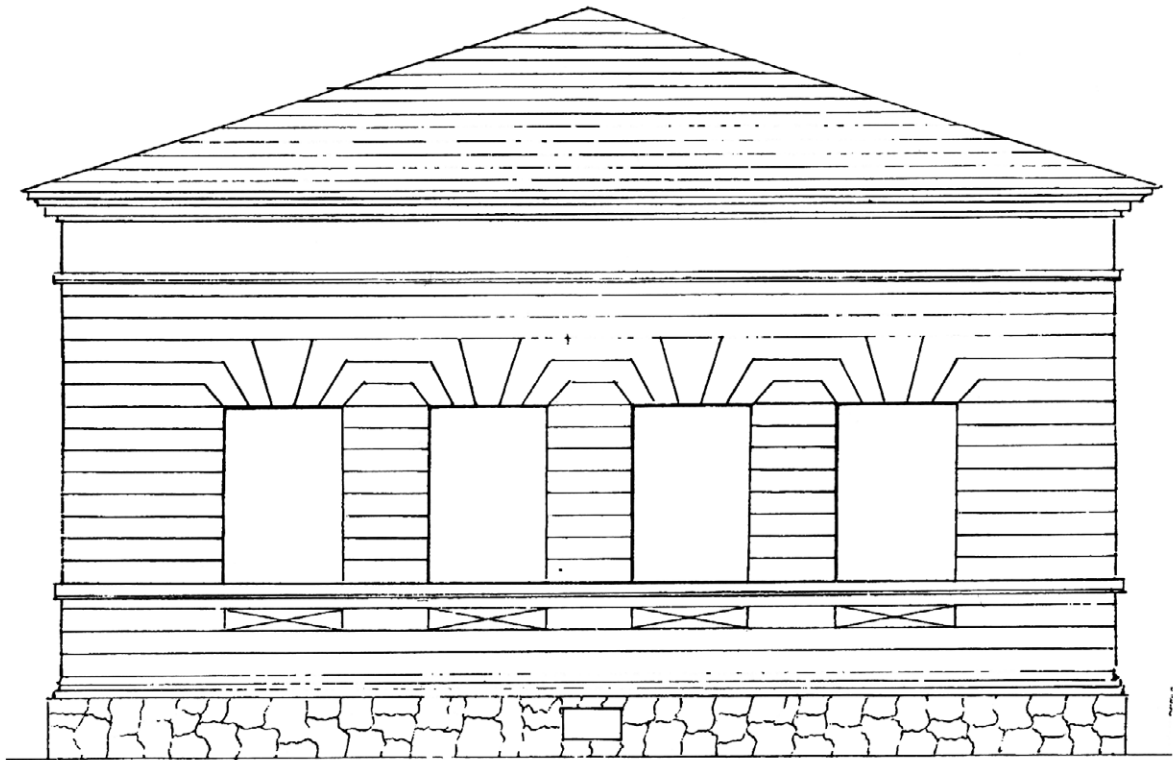
Protokoll, fört vid allmän och
i laga tid kungjord Sockerslämma
i Mantsälä kyrka; den 22. Jan-
nuari 1854.

§ 1

Med anledning af Sockerslämmans vid allmän
sockerslämma, den 17. April förlidet år, fattade
beslut, att gent emot kyrkan eller rättare em-
mot Klosterskapeln till midfornmarstiden inne-
varande är uppföra, enligt vid följdeslämma
framlemnad ritning, icke allenast ett obduktions-
hus, utan och, i ett sammanhang dermed, våken-
hus och sockersluga m.m., såsom ritningen of sig
visar, samt Herr Guvernören i Länet, i grund
deraf, på fått af Herr Krono Länsman
A. M. Wafelii i ämnet utfärdade kungörelse
af den 26. nysvitne ^{November} December intäntas, till we-
derbörande Krono Betjente gifven befallning
att liufe, det nämnde obduktionshus och i följd
deraf hela byggnads inom nästkommande försä-
manad utgång skall warda uppfört, ämnas
nades församlingens medlemmar att, till
undvikande af speende olägenheter och dry-
gare kostnaders vidkännande, utan tids ut-
drägt, nu vidtaga allvarlig åtgär om
ifrågavarande byggnads uppförande. Och som
Possessionalen Herr C. J. Sederholm dertill redan

Alkuperäiset piirustukset (poikkeavat melkolailla toteutuneesta)

Lockne stuga och Abductionsrum



Facade mot Söder

Port

